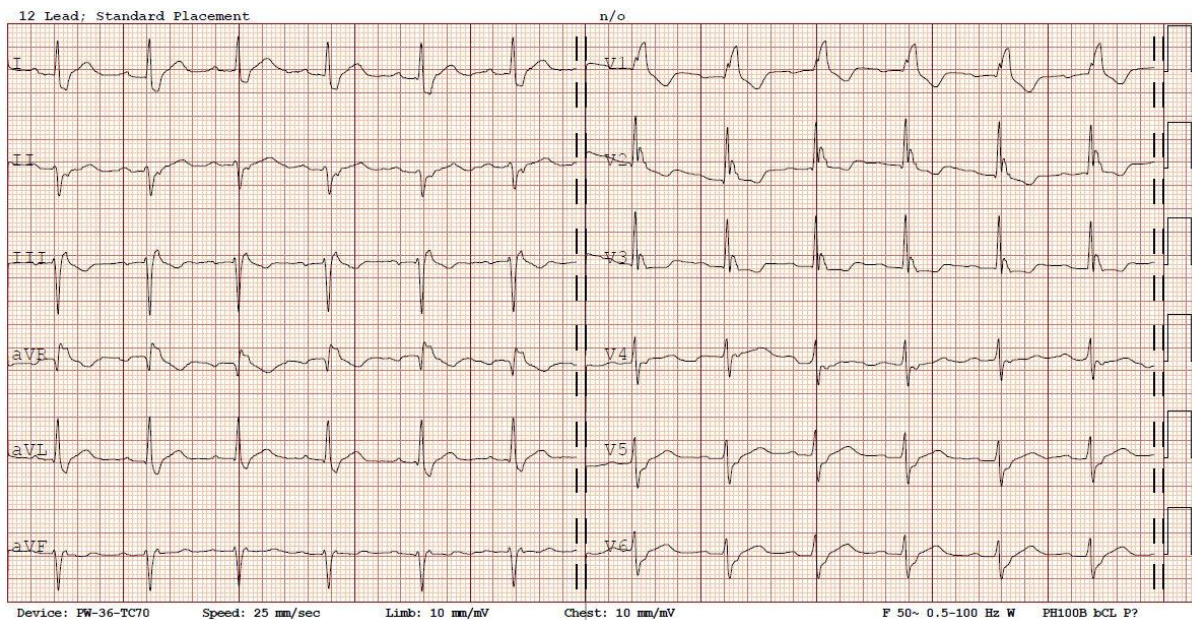
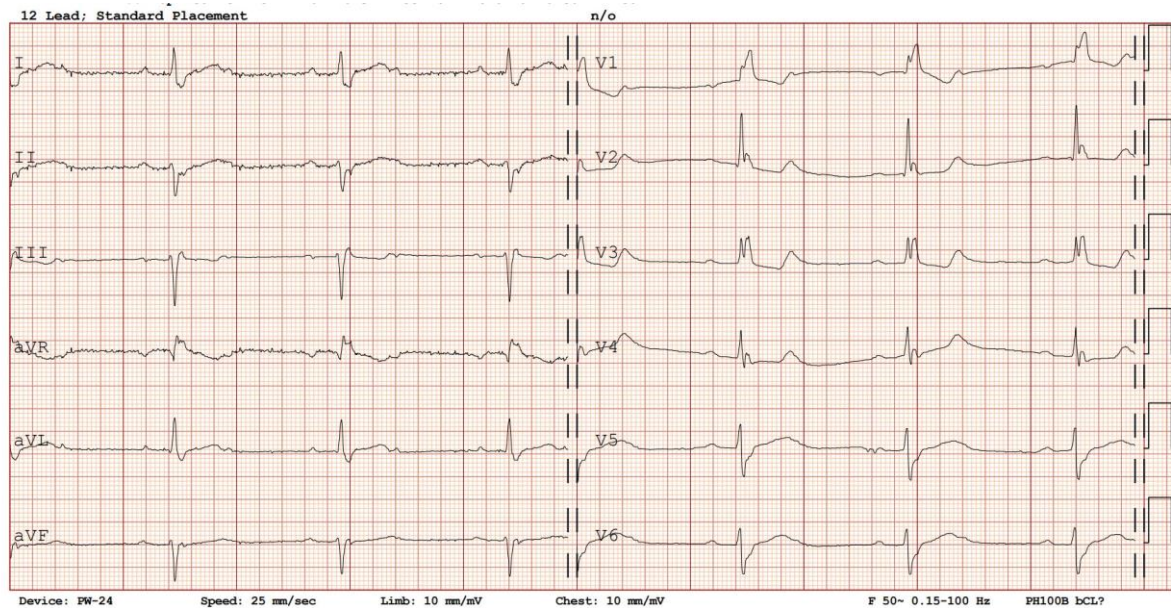


Przypadek EKG 06.12.2023

Prof. Ewa Piotrowicz

Kontekst kliniczny:

Zapis 70 letniego mężczyzny, który zgłosił się z powodu pogarszającej się od kilku tygodni tolerancji wysiłku (np. szybko się męczył po wejściu na I piętro). Od wielu lat rozpoznane nadciśnienie tętnicze, przyjmował ACEI i lek moczopędny.



Wyjaśnienie:

Blok przedsionkowo-komorowy II stopnia typu 2:1

Blok prawej odnogi pęczka Hisa



Blok przedniej wiązki lewej odnogi pęczka Hisa

Efekt leczenia

