

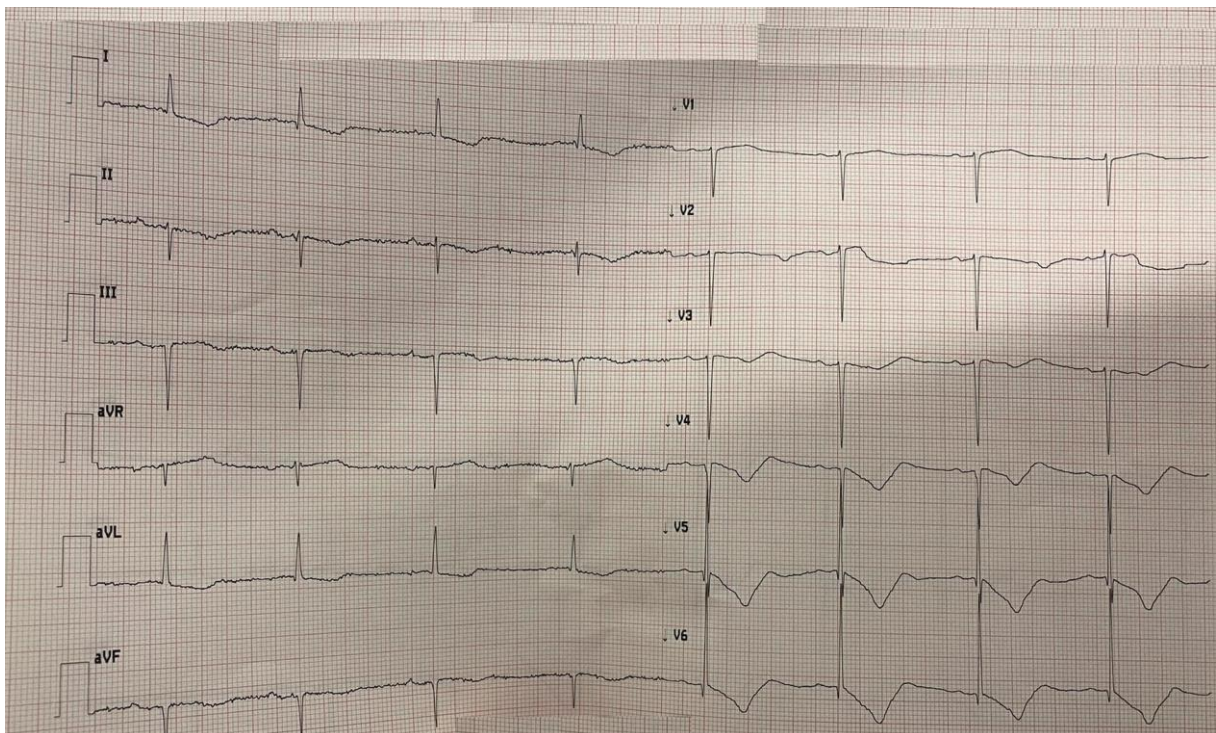
Przypadek EKG 10.03.2024

Dr n. med. Grzegorz Kiełbasa

Kontekst kliniczny

Szanowni Państwo,

jak opisałibyście poniższe EKG? Co najbardziej zwraca uwagę? Czy możemy na podstawie samego obrazu, bez żadnych informacji o pacjencie, podejrzewać co do nich doprowadziło?



Wyjaśnienie:

Oczywiście najciekawszą częścią tego EKG są znaczne zaburzenia repolaryzacji. W tym wypadku występują u pacjentki leczonej z powodu AF - trochę napadowego, a trochę utrwalonego - tzn. jednocześnie digoksyną i amiodaronem. Ekstremalnie proarytmiczny koktajl w przewlekłym leczeniu.